



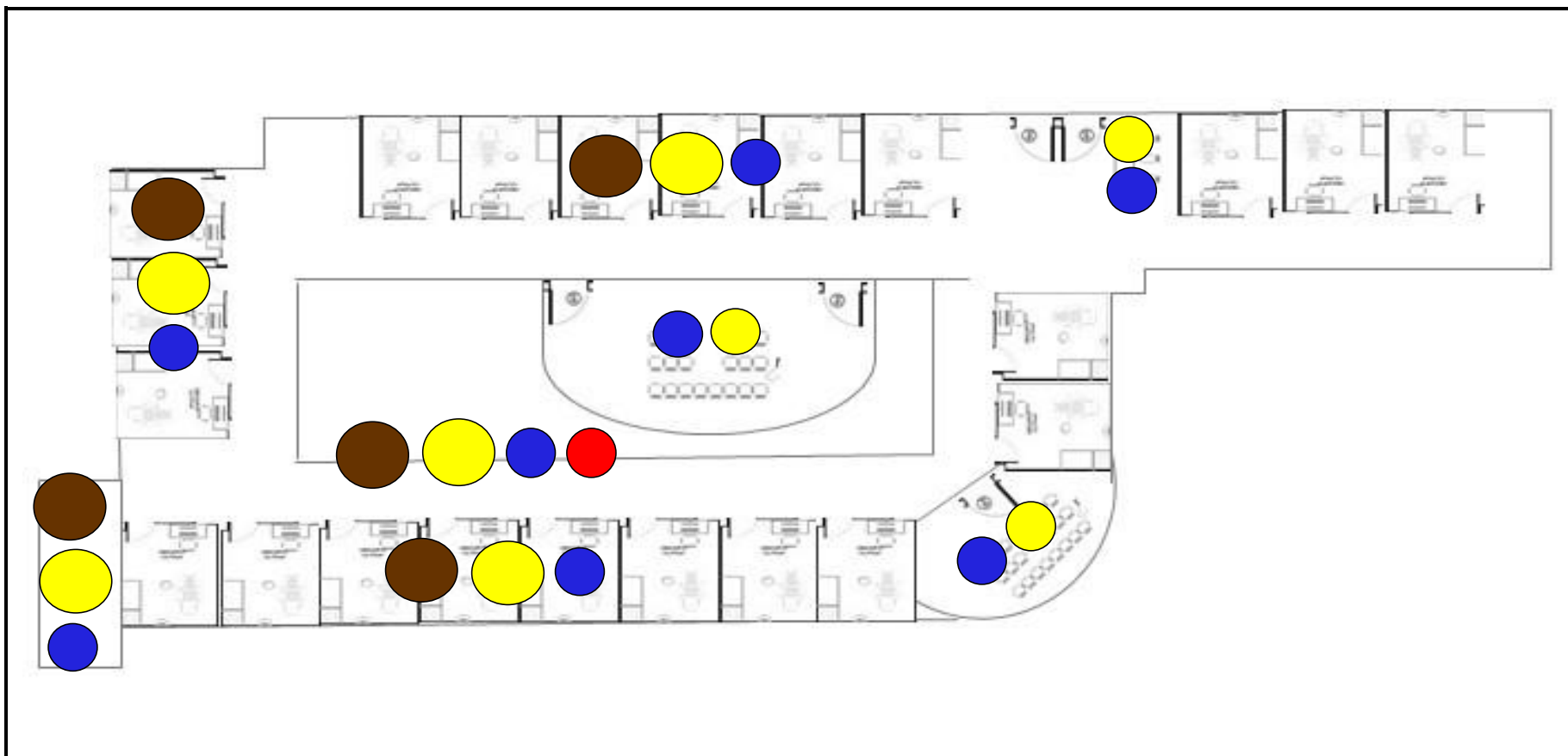
# MAPA DE RISCOS AMBIENTAIS

Elaboração: SESMT/CIPA

ANO: 2023/2024

Revisão Nº: 1

**Local: CF ANTHIDIO DIAS DA SILVEIRA**



## LEGENDAS:

### AGENTES

GRUPO I	GRUPO II	GRUPO III	GRUPO IV	GRUPO V
<b>AGENTES FÍSICOS</b>	<b>AGENTES QUÍMICOS</b>	<b>AGENTES BIOLÓGICOS</b>	<b>AGENTES ERGONÔMICOS</b>	<b>RISCOS DE ACIDENTES</b>
RUÍDOS VIBRAÇÕES RADIAÇÕES IONIZANTES RADIAÇÕES NÃO IONIZANTES FRIO CALOR PRESSÕES ANORMAIS UMIDADE	POEIRAS FUMOS NÉVOAS NEBLINAS GASES VAPORES SUBSTÂNCIAS COMPOSTAS OU PRODUTOS QUÍMICOS EM GERAL	VÍRUS BACTÉRIAS PROTOZOÁRIOS FUNGOS PARASITAS BACIOS	ESFORÇO FÍSICO INTENSO. LEVANTAMENTO E TRANSPORTE MANUAL DE PESO. EXIGÊNCIA DE POSTURA INADEQUADA. CONTROLE RÍGIDO DE PRODUTIVIDADE. IMPOSIÇÃO DE RÍTMOS EXCESSIVOS. TRABALHO EM TURNO E NOTURNO. JORNADA DE TRABALHO PROLONGADA. MONOTONIA E REPETITIVIDADE. OUTRAS SITUAÇÕES CAUSADORAS DE STRESS FÍSICOS E/OU PSÍQUICOS.	ARRANJO FÍSICO INADEQUADO. MÁQUINAS E EQUIPAMENTOS SEM PROTEÇÃO. FERRAMENTAS INADEQUADAS OU DEFEITUOSAS. PROBABILIDADE DE INCÊNDIO. ARMAZENAMENTO INADEQUADO. OUTRAS SITUAÇÕES DE RISCO QUE PODERÃO CONTRIBUIR PARA A OCORRÊNCIA DE ACIDENTES. ANIMAIS PEÇONHENTOS.

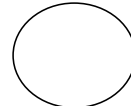
### GRAUS DE RISCO



PEQUENO



MÉDIO



GRANDE

## EPI - EQUIPAMENTOS DE PROTEÇÃO INDIVIDUAL UTILIZADOS:



## PRINCIPAIS FUNÇÕES EXPOSTAS:

AGENTE COMUNITARIO DE SAUDE, AGENTE SOCIAL, AUXILIAR ADMINISTRATIVO, AUXILIAR DE SAUDE BUCAL, AUXILIAR DE SERVICOS GERAIS, CIRURGIAO DENTISTA, ENFERMEIRO, FARMACEUTICO, GERENTE DE SERVICOS DE SAUDE, MEDICO CONSULTORIO RUA, MEDICO ESTRATEGIA DA FAMILIA, PORTEIRO, PSICOLOGO - NASF, TECNICO DE ENFERMAGEM, TECNICO DE FARMACIA, TECNICO EM ENFERMAGEM CONS. RUA, TECNICO EM SAUDE BUCAL

