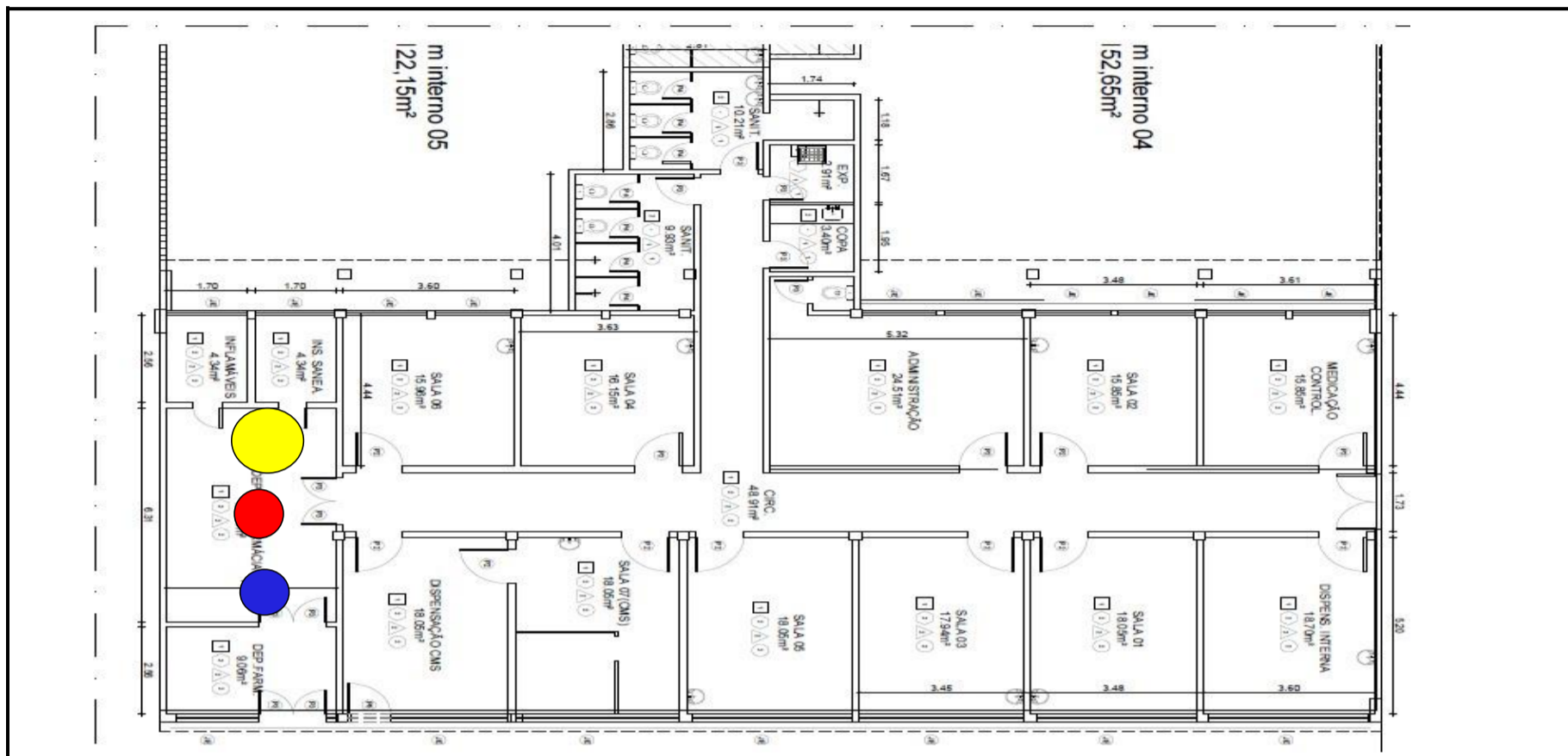




MAPA DE RISCOS AMBIENTAIS

Elaboração:	SESMT/CIPA
ANO:	2023/2024
Revisão Nº:	1

Local: Farmácia - HMRPS



LEGENDAS:

AGENTES				
GRUPO I	GRUPO II	GRUPO III	GRUPO IV	GRUPO V
AGENTES FÍSICOS	AGENTES QUÍMICOS	AGENTES BIOLÓGICOS	AGENTES ERGONÔMICOS	RISCOS DE ACIDENTES
RUÍDOS VIBRAÇÕES RADIAÇÕES IONIZANTES RADIAÇÕES NÃO IONIZANTES FRIO CALOR PRESSÕES ANORMAIS UMIDADE	POEIRAS FUMOS NÉVOAS NEBLINAS GASES VAPORES SUBSTÂNCIAS COMPOSTAS OU PRODUTOS QUÍMICOS EM GERAL	VÍRUS BACTÉRIAS PROTOZOÁRIOS FUNGOS PARASITAS BACIOS	ESFORÇO FÍSICO INTENSO. LEVANTAMENTO E TRANSPORTE MANUAL DE PESO. EXIGÊNCIA DE POSTURA INADEQUADA. CONTROLE RÍGIDO DE PRODUTIVIDADE. IMPOSIÇÃO DE RÍTIMOS EXCESSIVOS. TRABALHO EM TURNO E NOTURNO. JORNADA DE TRABALHO PROLONGADA. MONOTONIA E REPETITIVIDADE. OUTRAS SITUAÇÕES CAUSADORAS DE STRESS FÍSICOS E/OU PSÍQUICOS.	ARRANJO FÍSICO INADEQUADO. MÁQUINAS E EQUIPAMENTOS SEM PROTEÇÃO. FERRAMENTAS INADEQUADAS OU DEFEITUOSAS. PROBABILIDADE DE INCÊNDIO. ARMAZENAMENTO INADEQUADO. OUTRAS SITUAÇÕES DE RISCO QUE PODERÃO CONTRIBUIR PARA A OCORRÊNCIA DE ACIDENTES. ANIMAIS PEÇONHENTOS.

GRAUS DE RISCO			
	PEQUENO		MÉDIO
			GRANDE

EPI - EQUIPAMENTOS DE PROTEÇÃO INDIVIDUAL UTILIZADOS:



PRINCIPAIS FUNÇÕES EXPOSTAS:

FARMACÊUTICO, SUPERVISOR DE FARMÁCIA, TÉCNICO DE FARMÁCIA

